

Paul Gauguin

CRUISES



ポール・ゴーギャン・クルーズ

全室オーシャンビューのラグジュアリー客船でめぐる
タヒチ、フレンチポリネシア、南太平洋



SHIP SPECIFICATION

ポール・ゴーギャン

総トン数：19,200トン	乗客定員：330名
全長：156m	船籍：フランス
全幅：22m	建造年：1998年
喫水：5.15m	(改装2021年)



Maeva*

力強く豊かな自然と、独自の美しい文化を育むポリネシアの島々。名匠ポール・ゴーギャンは、17歳で船乗りになり、理想郷としてのポリネシアへ思いを募らせ、この地で数々の名作を生み出しました。その名を冠した船でゆく、ポリネシアへの旅——

ポール・ゴーギャン・クルーズはこのポリネシア海域を航海する専門のクルーズとして国際的に認められ、20年に渡りポリネシアの旅の素晴らしさを伝え、その船旅は今も人々を夢の彼方へと誘います。

名誉ある賞を数多く受賞しているポール・ゴーギャンは、南太平洋の浅瀬を航行できるよう設計されており、大型船では入ることのできない港を訪れることができる小型ラグジュアリー客船です。船上では洗練された料理やラグジュアリーな空間、フランスの伝統的なサービスと乗組員がお待ちしております。

生涯の思い出に残る特別な旅を、ぜひポール・ゴーギャン・クルーズでお楽しみください。

*タヒチの言葉で「ようこそ」を意味します

FRENCH POLYNESIA & SOUTH PACIFIC

贅を尽くしたゆとりの旅

French Polynesia

最高の休日を、魅力あふれるフレンチポリネシアで

南太平洋に浮かぶ118もの島々から成るポリネシア。どこまでも青い海の爽やかさと、人びとの温かさに心が奪われます。緑萌ゆる山々、カラフルなサンゴ礁、たくさんの熱帯魚など、驚くほど美しい色彩が島には溢れています。



Excursion

多彩なエクスカーションをご用意

各寄港地では様々なエクスカーションをご用意しております。島の絶景ポイントや、歴史を伝える遺跡や寺院、カルチャーを体験したり、ラグーンでの海中散歩へ出かけたり。シュノーケリング、ダイビングも楽しむことができます。



Private Resort

プライベートリゾートでリラックス

ポール・ゴーガン・クルーズでは、自社で保有するタハア沖のプライベートアイランド「モツ・マハナ」、ボラボラ島のプライベートビーチへもご案内いたします。世界屈指の美しいラグーンに囲まれた海と細やかなサービスでおもてなしいたします。



FRENCH STYLE CRUISE

フレンチスタイルの旅

フランス唯一の船会社が生み出すこのクルーズは、バカンスをこよなく愛するフランスの気質をそのまま、ポリネシアの海に広げたかのような優雅さとカジュアルさが楽しめます。そんなクルーズを舞台に、すべてを自由に自分だけのバカンスを組み立てる喜びのある日々がはじまります。





リラクゼーション

RELAXATION

ラグジュアリースパとして表彰を受けた「ALGOTHERM (アルゴテルム)」によるディープネイチャースパを採用し、スキンケア、マッサージ、アロマセラピー、ネイル、ヘアスタイリングなどのメニューをご用意しています。



ウォータースポーツ

WATER SPORTS

船尾のウォータースポーツ・マリーナからは、ポリネシアの輝く海へとダイレクトに出かけることが可能です。海面に伸びたウォータースポーツプラットフォームから、ウィンドサーフィンやカヤックに飛び乗り、透明度の高い海でのアクティビティをお楽しみください。



エンターテインメント

ENTERTAINMENT

船には専門のエンターテインメントクルー「レゴギンズ」が乗船しており、彼らの歌や音楽で船内には常に南国のムードであふれています。そしてさまざまなゲスト陣が乗船しパフォーマンスショーから人類学者、考古学者によるレクチャーまで、多彩なイベントがクルーズライフを華やかに彩ります。



アニバーサリープラン
Celebrations & Honeymoons

ポール・ゴーギャン・クルーズは誕生日やハネムーン、結婚記念日などを忘れられない記念日にするスペシャリストです。ポリネシア文化を取り入れたロマンティックな演出をご用意しています。



水上バンガローステイプラン in Bora Bora
Lagoon View Bungalow

ボラボラ島停泊時には「インターコンチネンタル・ボラボラ・リゾート & タラン・スパ」でのご宿泊プランをご用意しています。世界有数の美しい海をより身近に、優雅にご堪能いただけるプランです。



ALL-INCLUSIVE CRUISE

サービススタイルは「オールインクルーシブ」

ポール・ゴーギャン・クルーズの料金設定はオールインクルーシブ。宿泊代金はもちろん、船内での食事、アルコールを含むドリンク(特定の銘柄ワイン、プレミアムリカーを除く)、船内スタッフへのチップ、ウォータースポーツなどもクルーズ代金に含まれているので、乗船後は余計な気遣いなく安心して船旅をお楽しみいただけます。

クルーズ代金に含まれるもの

- 乗船中の食事
- ルームサービス
- 選りすぐりのワイン、スピリッツ類、ビール、ソフトドリンク、ミネラルウォーター、コーヒー、紅茶などのクルーズ中の飲み物全般
- 船内のエンターテインメント
- 専門家による講座(ゲストホスト乗船の一部クルーズに限る)
- 船内スタッフへのチップ
- フィットネスセンター
- カヤック、ウィンドサーフィン、パドルボードなどのウォータースポーツ
- シュノーケル機材貸し出し
- ボラボラ島のプライベートビーチでのバーサービス、バレーボール、シュノーケリング(一部クルーズに限る)
- タハア島のプライベートアイランド「モツ・マハナ」でのシュノーケリング、ウォータースポーツ、バーベキュー、バーサービス、ポリネシア文化体験(一部クルーズに限る)



プライベートアイランドでは、
バーベキューランチ、
海に浮かぶバー、
タヒチ文化体験などで
一日中お楽しみいただけます。



その日の気分で 選べる3つのレストラン

パリでミシュランの2つ星を獲得したグラン・シェフで情熱の料理人ジャン・ピール・ヴィガトをはじめとする才能溢れる料理人たちが、お客様のためだけにご用意したスペシャルな一皿をお届けいたします。

ラ・ベランダ

朝食、昼食は日々趣向を凝らしたビュッフェをオーシャンビューで。夕食はスペシャリティ・レストラン(予約制)としてオープンいたします。

※夕食は船上にてご予約が必要となります。

レトワール

ディナーのためだけにオープンするメインダイニングは、ここが船上ということを忘れてしまうほど、食事をするのに最高の環境。寄港地にインスパイアされた料理をどうぞ。

※予約不要のオープンシーティングのレストランです。

ル・グリル

プールサイドで太陽の光を浴びながら、グリル料理やサラダ、トロピカルフルーツなどをよりカジュアルにお召し上がりいただけます。

※夕食は船上にてご予約が必要となります。

LIFE ONBOARD

かの画家のように タヒチを愛し タヒチを知り尽くした客船

船名の由来となった画家ポール・ゴーギャンの作品をはじめ、タヒチに関するアート作品が多く飾られた美しい船内。ショーラウンジやバー、フィットネスジムなど航海中のリフレッシュに欠かせない充実の設備が、旅をより豊かに彩ります。





プール
Pool

プールラウンジチェアに腰かけて、南太平洋の景色を眺めるのも格別なひとときです。



フィットネスセンター
Fitness Centre

エアロバイク、トレッドミルなど最新のフィットネス機器が備わっています。



ブティック
Boutique

タヒチ特産のブラックパールをはじめ、パレオや世界の免税品など各種取り揃えております。



ラ・パレット
La Palette Lounge

ポリネシア文化にちなんだ様々なアクティビティーをお楽しみいただけます。



ピアノバー
Piano Bar

専属ピアニストによる演奏を聞きながらしっとりお酒をお楽しみいただけます。



プールサイドバー
Pool side Bar

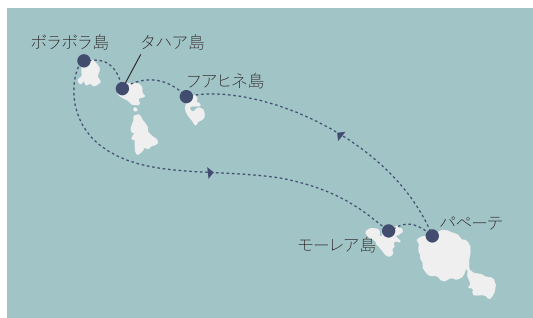
サンベッドで寛ぎながらお酒をお楽しみいただけます。スタッフおすすめのノンアルコールカクテルもぜひお試しください。



THE SOCIETY ISLANDS ソシエテ諸島

パペーテ発着 7泊8日間

ポリネシア最大の島、タヒチ島のあるソシエテ諸島をめぐる最もクラシックなクルーズ。ゴーギャンが「古城のような」と称した切り立った峰々の景観が美しいモーレア島や「バニラ・アイランド」の別名を持つタハア島など、海の青と山の緑が創り出すコントラストが楽しめます。



日次	寄港地	
1	パペーテ【タヒチ島】(ソシエテ諸島)	乗船
2	ファヒネ島(ソシエテ諸島)	入港/出港
3	タハア島【モツ・マハナ】(ソシエテ諸島)	入港/出港
4	ボラボラ島(ソシエテ諸島)	入港/停泊
5	ボラボラ島(ソシエテ諸島)	出港
6	モーレア島(ソシエテ諸島)	入港/停泊
7	モーレア島(ソシエテ諸島)	出港
8	パペーテ【タヒチ島】(ソシエテ諸島)	入港/停泊
	パペーテ【タヒチ島】(ソシエテ諸島)	下船

エクスカッション一例

ファヒネ島 | ファヒネ・ヌイ サファリ探検 ……\$95
 神聖な遺跡と伝説の場所 ……\$115

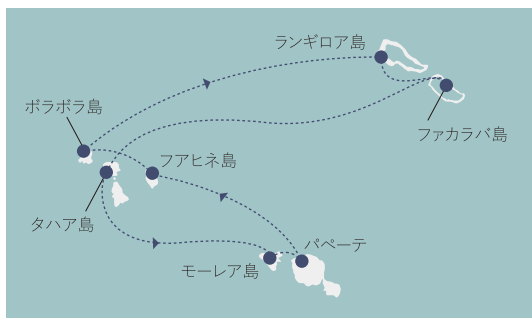
ボラボラ島 | 四輪バギーアドベンチャー ……\$240
 プライベートサンセットクルーズ ……\$940



SOCIETY ISLANDS & THE TUAMOTUS ソシエテ諸島 & ツアモツ諸島

パペーテ発着 10泊11日間

ソシエテ諸島から足を伸ばし、サンゴ礁に囲まれたラグーンにあるリゾート地、ツアモツ諸島へ。世界で2番目に大きな岩礁の島ランギロア島やユネスコの生態系保護区としても申請されたファカラバ島など、アクアブルーの海に点在する小さな楽園の数々を旅します。



日次	寄港地	
1	パペーテ【タヒチ島】(ソシエテ諸島)	乗船
2	フアヒネ島(ソシエテ諸島)	入港/出港
3	ボラボラ島(ソシエテ諸島)	入港/停泊
4	ボラボラ島(ソシエテ諸島)	出港
5	ランギロア島(ソシエテ諸島)	入港/出港
6	ファカラバ島(ソシエテ諸島)	入港/出港
7	クルーズ	
8	タハア島【モツ・マハナ】(ソシエテ諸島)	入港/出港
9	モーレア島(ソシエテ諸島)	入港/停泊
10	モーレア島(ソシエテ諸島)	出港
	パペーテ【タヒチ島】(ソシエテ諸島)	入港/停泊
11	パペーテ【タヒチ島】(ソシエテ諸島)	下船

エクスカーショナー例

フアヒネ島 | ポートとジープでの島観光・・・\$109
 モツピクニック・・・\$139

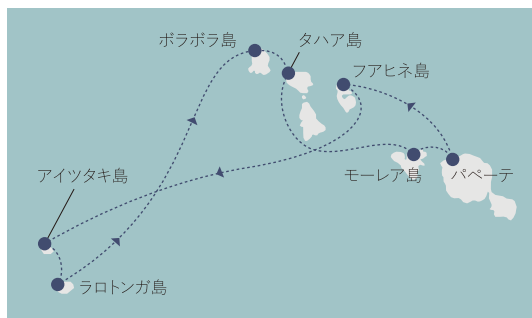
モーレア島 | 島一周ドライブとベルベデール展望台・・・\$49
 古代探訪トレッキング・・・\$105



COOK ISLANDS & SOCIETY ISLANDS クック諸島 & ソシエテ諸島

パペーテ発着 11泊12日間

タヒチ島から1,260kmの場所にあるクック諸島では、タヒチの美しい海とはまた違う「アイツタキ・ブルー」と呼ばれる淡いブルーの海が待っています。タハア沖ではポール・ゴギャン・クルーズのプライベートアイランド「モツ・マハナ」でゆったりとお過ごしください。



日次	寄港地	
1	パペーテ【タヒチ島】(ソシエテ諸島)	乗船
2	ファヒネ島(ソシエテ諸島)	入港/出港
3	クルーズ	
4	アイツタキ島/クック諸島	入港/出港
5	ラロトンガ島/クック諸島	入港/出港
6	クルーズ	
7	ボラボラ島(ソシエテ諸島)	入港/停泊
8	ボラボラ島(ソシエテ諸島)	出港
9	タハア島【モツ・マハナ】(ソシエテ諸島)	入港/出港
10	モーレア島(ソシエテ諸島)	入港/停泊
	モーレア島(ソシエテ諸島)	出港
11	パペーテ【タヒチ島】(ソシエテ諸島)	入港/停泊
12	パペーテ【タヒチ島】(ソシエテ諸島)	下船

エクスカッション一例

タハア島 スキューバ入門コース……………\$129
タハア島、ボラボラ島、
ツバイ島の水上飛行機観光……………\$370

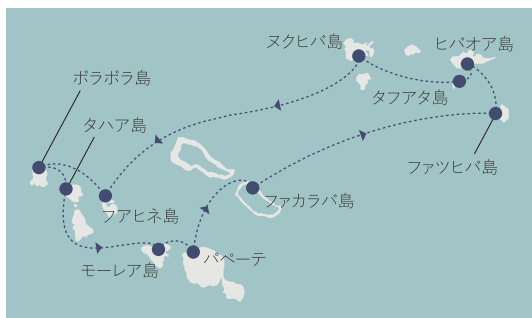
ボラボラ島 アクアバイクアドベンチャー…\$309
グラスボトムポート……………\$70



THE TUAMOTUS, MARQUESAS, SOCIETY ISLANDS ツアモツ諸島, マルケサス諸島, ソシエテ諸島

パペーテ発着 14泊15日間

5つに分類される諸島群の中からマルケサス諸島、ツアモツ諸島、ソシエテ諸島の3つを贅沢にめぐります。同じポリネシアの文化圏でありながら、タヒチ語とは異なるマルケサス特有の言葉、独自の文化のあるマルケサス諸島では、大自然とともに現代に受け継がれるその豊かな文化にもふれられます。



日次	寄港地	
1	パペーテ【タヒチ島】(ソシエテ諸島)	乗船
2	クルーズ	
3	ファカラバ島(ツアモツ諸島)	入港/出港
4	クルーズ	
5	ファツヒバ島(マルケサス諸島)	入港/出港
6	ヒバオア島(マルケサス諸島)	入港/出港
7	タフアタ島(マルケサス諸島)	入港/出港
8	ヌクヒバ島(マルケサス諸島)	入港/出港
9	クルーズ	
10	クルーズ	
11	ファヒネ島(ソシエテ諸島)	入港/出港
12	ボラボラ島(ソシエテ諸島)	入港/出港
13	タハア島【モツ・マハナ】(ソシエテ諸島)	入港/出港
14	モーレア島(ソシエテ諸島)	入港/出港
	パペーテ【タヒチ島】(ソシエテ諸島)	入港/停泊
15	パペーテ【タヒチ島】(ソシエテ諸島)	下船

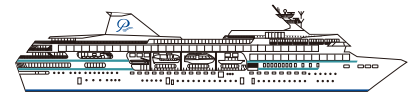
エクスカッション一例

モーレア島	テホアプログラム ドルフィン体験 ……\$150	タハア島	タハア島観光 ……\$82
	モーレア飛行機観光とパイロット講習 ……\$507		カタマランヨットでのクルーズ ……\$130

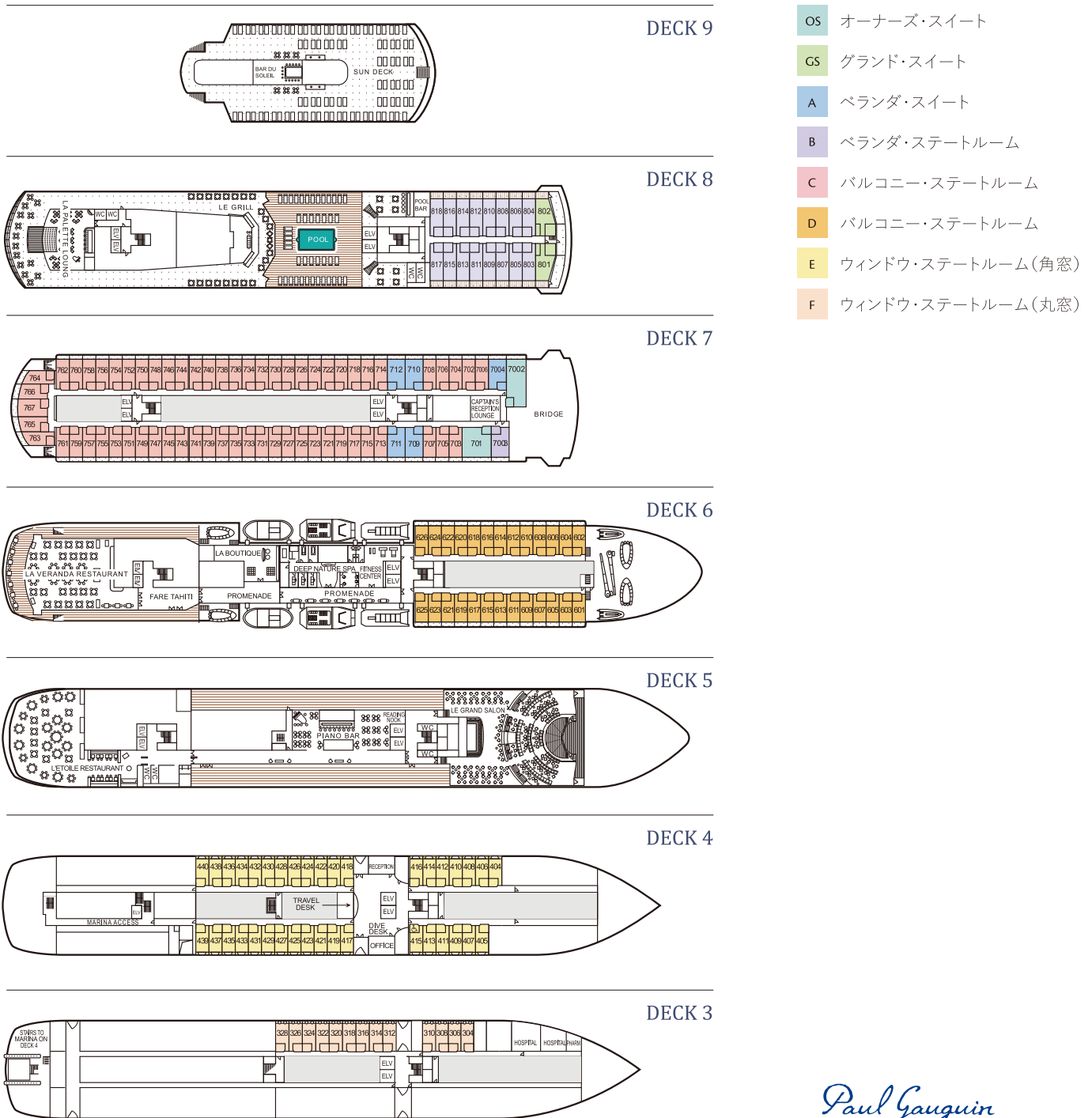
Paul Gauguin deck plan

ポール・ゴーギャン デッキプラン

海に浮かぶ宝石ポール・ゴーギャン。
 レストランやラウンジなどのパブリックスペースは、広々とゆとりのある設計がされています。
 客室はすべてオーシャンビューの設えで、大切な方との大切なご旅行をより豊かにお過ごしいただけます。



m/s Paul Gauguin



Our tahitian gem has had a makeover 2021年、全面リニューアル

2021年の大規模な改装プロジェクトにより、ポール・ゴギャンはデザインを一新し、ポリネシアをメイン航路として航海する唯一の客船として新たなスタートを切ることとなりました。数々の受賞歴のあるフランス人デザイナー兼建築家のジャン・フィリップ・ヌエル氏の指揮の下、ボラボラ島に浮かぶ水上バンガローのようなアイランドスタイルを取り入れたラグジュアリーな客船として、想像を超えた感動の体験をお届けいたします。



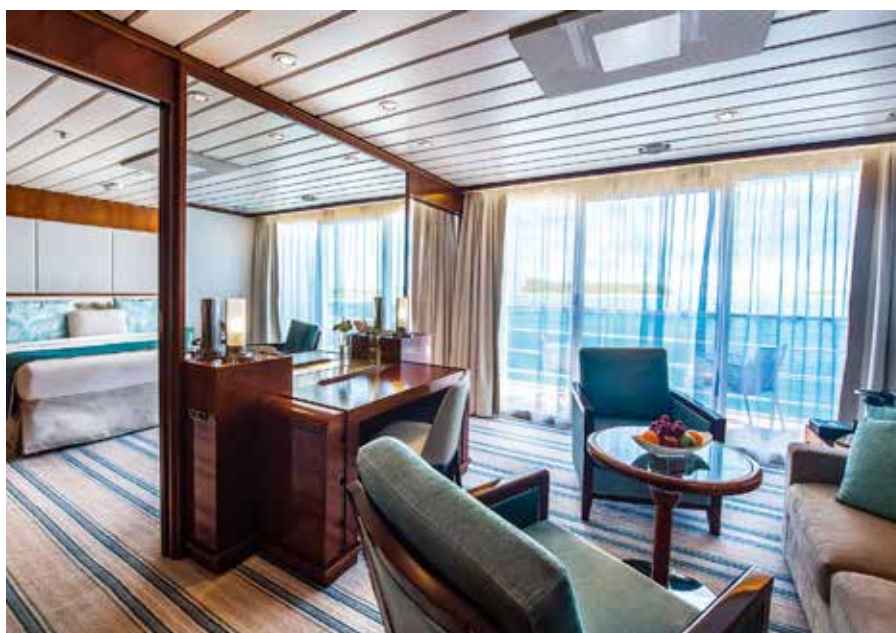
DISCOVER YOUR STATEROOM

客室のご案内

客室も2021年に全室改装が施され、スタイリッシュに一新。全室オーシャンビューの客室は、ポリネシアンブルーでまとめられたファブリックがラグジュアリーな印象です。Bカテゴリー以上のお客様にはバトラーサービスをご用意いたしました。

SUITE PLAN

スイートルームプラン



OS オーナーズ・スイート

OWNER'S SUITE

広さ約49.6～54.6㎡
(うちバルコニー部分5.3㎡～7.2㎡)

●バトラーサービスが付きます



GS グランド・スイート

GRAND SUITE

広さ約49.1㎡(うちバルコニー部分18㎡)

●バトラーサービスが付きます



A ベランダ・スイート

VERANDA SUITE

広さ約32.4～33.3㎡
(うちベランダ部分約4.9㎡～5.4㎡)

●バトラーサービスが付きます



STATEROOM PLAN

ステートルームプラン



C バルコニー・ステートルーム/7階

BALCONY STATEROOM

広さ約22.2㎡(うちバルコニー部分3.4㎡)
※シャワーのみの客室は22.6㎡～28.1㎡
(うちバルコニー部分3.4㎡～7.0㎡)



D バルコニー・ステートルーム/6階

BALCONY STATEROOM

広さ約22.2㎡(うちバルコニー部分3.4㎡)
※すべてダブルベッドとなりツインの客室はございません



B ベランダ・ステートルーム

VERANDA STATEROOM

広さ約28.1～28.3㎡(うちベランダ部分約4.4㎡～5.2㎡)
●バトラーサービスが付きます



E ウィンドウ・ステートルーム(角窓)

WINDOW STATEROOM

F ポートホール・ステートルーム(丸窓)

PORTHOLE STATEROOM

広さ約18.6㎡(共通)
※車椅子対応客室(415)20.9㎡。



写真は、Eウィンドウ・ステートルーム(角窓)です。

客室共通設備・アメニティー

- ・クイーンサイズベッド(ツインベッドに転用できる客室は限られています)
- ・フルサイズのバスタブ&シャワー(一部の客室はシャワーのみとなります)
- ・バスローブ、スリッパ、ヘアドライヤー、インタラクティブテレビ、冷蔵庫(ソフトドリンク、ビール、ミネラルウォーターを毎日補充いたします。ご自由にお飲みください)、セーフティボックス、エアコン、電話
- ・OS オーナーズ・スイート、GS グランド・スイート、A ベランダ・スイート、B ベランダ・ステートルームの客室にはバトラーサービスのほか、バーセットアップ、iPod用サウンド・ドックが付きます。
- ・OS オーナーズ・スイート、GS グランド・スイートの客室にはインターネットの無料利用が含まれます。

特定旅行規約

2023年 - 2024年冬 (2022年1月21日改定)

1. クルーズ代金はひとりあたりの代金となり、下記を含みます

- 乗船中のすべての食事(乗船日の夕食から下船日の朝食まで)
- 船長主催のウェルカムカクテルパーティーとフォーマルディナー
- 「オープンバー」での飲み物全般(グラスワイン、ハウスシャンパン、プレミアムブランド以外のアルコール類、パームメニューをご覧ください)をお知らせください
- エンターテインメントなどのイベント
- 24時間のルームサービス(スペシャルセレクション)
- 「エクスペディション」と表示されているすべてのクルーズに、高い知識を持つフランス語/英語のバイリンガルのエクスペディションチームが乗船します。
- 「船内レクチャー」と表示されているクルーズにて、英語を話す講師によるレクチャーがあります。
- 「ゴルフクルーズ」と表示されているクルーズには英語を話すゴルフエスコートが同行します。
- 「ダイバー乗船」と表示されているクルーズには英語を話すダイブマスターが乗船します
- ウォータースポーツアクティビティ(スクーバダイビングを除く)。現地当局の許可が下り、船長により海の状況に応じた安全が確認できた場合に、船の設備を利用したウォータースポーツアクティビティをお楽しみいただけます。
- 保護地区への入場料
- 船内でのフリーWiFi(無制限)

2. ボナン社のクルーズ代金には下記は含まれません

- ビザの取得にかかる費用(各国で定められた手続きによっては追加の手数料などが発生することがあります)、および/または、必要に応じて課される出入国税。
- 現地ガイド、および、運転手へのチップ
- 荷物の取り扱いにかかる費用
- スバの料金
- クルーズ代金に記載されている以外のドリンク
- ダイビング、探索ダイビング、ディスカバー・スクーバ・ダイビング(体験ダイビング)
- ランドリーサービス、ヘアサロン、スパのアー・ラ・カルテトリートメント
- 船内における個人的な出費、診療室での受診、処方箋
- キャンセル料、お荷物、介助、本国送還時かかる費用、医療保険

3. エクスペディションクルーズにて上陸中のアクティビティ

エクスペディションクルーズへの乗船を選択された乗客は、クルーズ中にエクスペディションチームにより提示される行動規範に従って行動することに同意したものとします。エクスペディションクルーズに参加するには適切な装備(衣類、サングラス、防水性のバックパック、など)と、陸上行動中に野生動物を快適か

つ敬意を持って観察できるように双眼鏡をご持参いただくことを推奨します。

寄港する港によっては、現地のガイドや輸送機関を利用するアクティビティを提供します。このアクティビティはクルーズに同行するナチュラリストがサポートします。アクティビティへの参加は各寄港地において、ひとりにつき1回となります。

4. クルーズ前後のプログラム

クルーズの前後に催行されるツアーやエクスカーション(詳細は、www.ponant.comでご確認でき事前予約ができます)は、ボナン社のスタッフではない独立した業者が運営します。ボナン社は、代理人という立場であり、そのサービス、あるいはそのサービスを提供する業者による行為、または不作為に関して一切の責任を負いません。乗客は、ボナン社が地上および海上におけるサービスを提供する代理店、および下請業者に対しては、仲介者および/あるいは、受託者としての立場をとっていることを、同意しているものとします。

ホテルは4つ星、および5つ星の評価を受けたホテルを利用します。チェックインは午後4時、チェックアウトは午前11時となりますが、追加料金をお支払いいただくことで早めのチェックイン、遅めのチェックアウトが可能です。「エスコート」のロゴが表示されたプログラムにはボナン社のエスコートが同行します(ボナン社のツアーリーダーが同行するには、1つのプログラムにつき20名以上の参加が条件となります)。旅行者は、出発前に関係当局に必要な情報を確認してください。また、旅行先となる国に関する情報も参照してください。各国の情報や状況は旅行者の出発前に変更される可能性もあることから、必ず出発直前の情報を確認することを推奨します。また、目的地到着後は現地の状況に適したふるまいを心がけ、旅行中に高価なものを身につけたり携帯しないなど、十分に注意してください。

5. 寄港地でのエクスカーション(ツアー)

寄港地でのエクスカーションは船内での、お申込み・お支払いです。エクスカーションは、現地ツアーオペレーターとの間に契約された一般規約および、現地国の規制によって規定されます。乗客は、ボナン社が、クルーズに関連するサービスを提供する地上および海上の代理店や下請業者を含むあらゆる人物の仲介者および/または受託者としての立場にあることを同意しているものとします。エクスカーションには、お体の不自由な方には不向きなアクティビティが含まれる場合があります。料金は目安であり、変更される場合があります。出発前に、最新の料金を表記したツアー詳細を送付します。クルーズ出発日の5ヶ月前から、次のサイトでエクスカーションの内容をご覧ください。

www.ponant.com

寄港地でのエクスカーションは現在、船上でのみご予約いただけます。技術的な理由、参加者の不足あるいは不可抗力によりエクスカーションが中止された場合には、お客様に対するエクスカーション代金の請求はなく、補償の対象にもなりません。お客様の都合で、申し込み後にキャンセルされた場合には代金は返金されませんのでご注意ください。エクスカーションに食事が含まれる場合、提供される食事は簡単な食事となり、船内で提供される食事とは異なることをご了承ください。

6. 寄港地でのエクスカーションとエクスペディションアクティビティの事前予約

エクスカーションパッケージを事前予約することができます。クルーズ出発日の7日前まで、1日または半日の寄港地ごとに1つのエクスカーションを事前予約することができます。事前予約されたツアーは乗船後に自動的に請求され、ツアーチケットはキャビンに届けられます。ツアー出発の48時間前まではツアーのキャンセルが可能です。48時間前を過ぎますと全額を請求させていただきます。すべてのツアーには最少催行人数、最大催行人数が設定されています。参加者が集まらないためにツアーを中止せざるを得ない場合、または参加者数が上限に達した場合には、ご理解いただけますようお願いいたします。お申込みいただいているボナン社のクルーズ船によるクルーズで事前予約が可能な場合には、メールにてお知らせしますので、ボナン社まで事前予約の旨をご連絡ください。

7. スクーバダイビング

ボナン社のクルーズ船では、現地当局の許可が下り、クルーズ船の設備およびスクーバダイブ、およびディスカバー・スクーバ・ダイブをひとり80ユーロにて体験することができます。(現地のオペレーターによって催行される場合には上記の料金は保証されません)。一部のクルーズではダイビングパッケージをご用意しておりますが、クルーズのご予約時に事前予約が必要となります。乗船後に追加のダイビングを希望される場合には、空き状況によりご予約が可能です。スクーバダイビングのプログラムについては、ウェブサイトにてご覧いただけます。お申し込みいただいているクルーズセクション内の「ボナンのアクティビティ」でご覧いただけます。

asia.ponant.com

8. 船内の通貨

ポール・ゴーギャンのクルーズ船内では米ドルが公式通貨となります。乗船後、船内にてクレジットカードのご登録をさせていただきます。下船前の夜に、船内にてご利用いただいた料金の請求書をお客様のキャビンにお届けします。クレジットカードおよび現金でのみお支払いが可能です。



掲載している約款は抜粋となっており、正式な約款についてはQRコードからアクセスをお願いいたします。

お問い合わせ・お申し込みは下記まで



http://www.ponant.jp